

bitloft

COMUNIDAD AUTÓNOMA

bitloft + CO•Living

COMUNIDAD AUTÓNOMA



Tu primer hogar



39 departamentos
1 y 2 recámaras
4 locales comerciales
1 roof garden
1,404 m² de superficie total

Las nuevas generaciones toman la ciudad



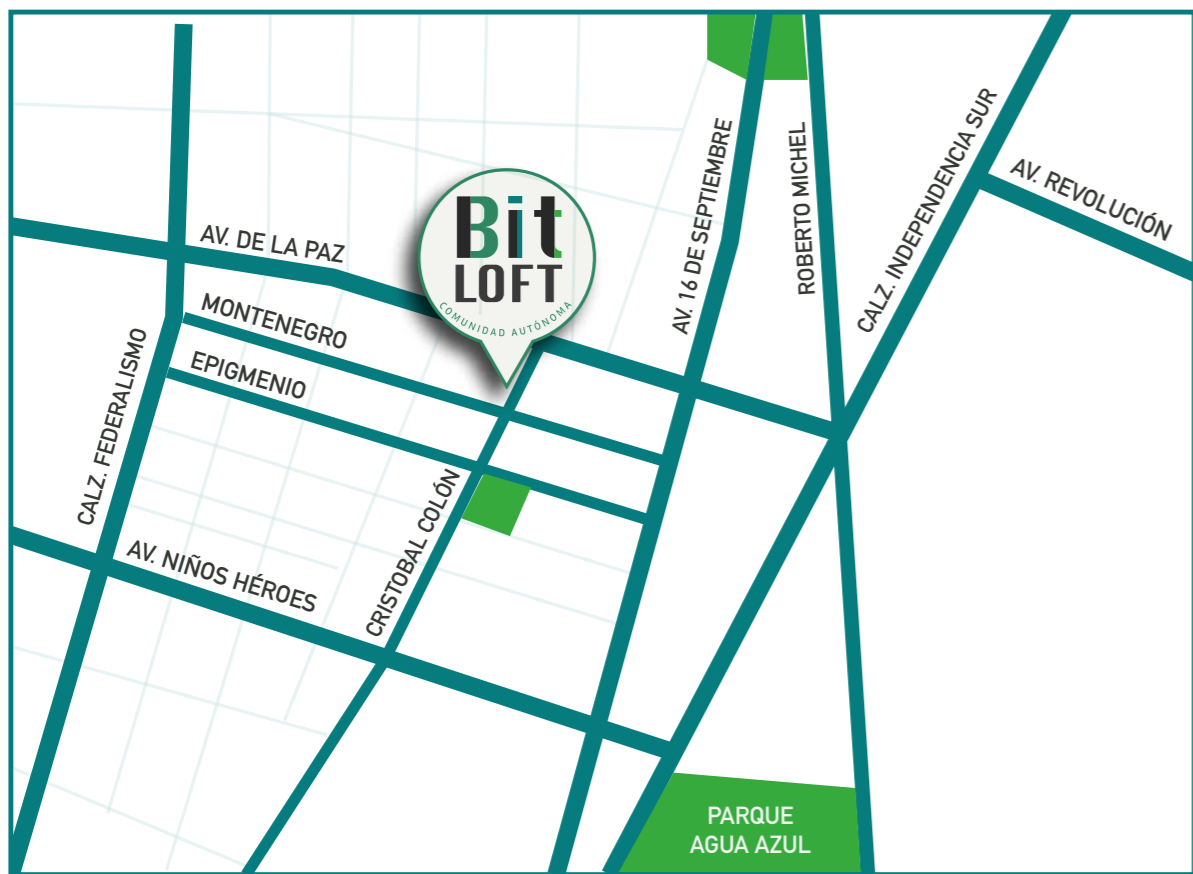
MEXICALTZINGO

A principios del año 1542 por órden del Virrey Antonio Mendoza se fundó una nueva población conocida como el pueblo de “San Juan de Mexicaltzingo”, el cual fue un lugar independiente de la ciudad de Guadalajara hasta 1667; sin embargo, fue hasta 1821 cuando se le declaró

oficialmente barrio de la ciudad. Hoy en día y con más de 477 años de historia, el barrio de Mexicaltzingo forma parte del Centro Histórico de Guadalajara, convirtiéndose en un lugar mágico en donde se mezcla la tradición con la modernidad.

El centro de la ciudad, vuelve a convertirse en el foco de atención





Cristóbal Colón 590, Col. Mexicaltzingo, Guadalajara

Vuelve al origen, la zona con más valor
de la ciudad





Un proyecto que ha logrado integrarse
al entorno exitosamente

BITLOFT, EL CONJUNTO

BITLOFT está compuesto de un nivel de estacionamiento subterráneo, un módulo de tres niveles con vista a la calle que conserva los aspectos esenciales de la arquitectura de la colonia, el cual esconde en su interior otro módulo de departamentos de cuatro niveles.

Los diferentes tipos de departamentos se adaptan a tus necesidades y estilo de vida, podrás elegir entre una ó dos recámaras, una ó dos plantas, patio, roof garden, entre otros.

La arquitectura interior de BITLOFT le da un giro especial al proyecto, con detalles modernos como block sin enjarre y distribución vanguardista de las distintas áreas del departamento.

El acceso peatonal se localiza por la Av. Cristóbal Colón y cuenta con caseta de control de ingreso. El acceso vehicular se encuentra sobre la calle Montenegro. Las amenidades - gimnasio, coworking, terraza y servicios - están en los niveles cuatro y cinco, además de contar con WiFi en todo el edificio.

bitloft
COMUNIDAD AUTÓNOMA

+ CO•Living

El propósito de coliving, es crear una comunidad mediante actividades grupales.

El alquiler incluye la totalidad de servicios públicos, los gastos de administración, las amenidades y el amueblamiento. Esto facilita el día a día tanto para los dueños como para los inquilinos, haciendolo más cómodo, fácil, seguro y PRÁCTICO.

El coliving es un estilo de vida donde creas comunidad.





Somos una comunidad donde encuentras todas las comodidades para vivir y trabajar en un solo sitio.



Vigilancia 24/7



Eventos gratuitos



Decoración trendy



Mantenimiento incluido



Rentas sin aval



Networking



Múltiples áreas comunes



Servicio de conserjería

COWORKING

Uno de los lugares más especiales de este proyecto es el espacio de coworking, un sitio ubicado en el roof top donde estarás rodeado de personas como tú que buscan el éxito profesional y personal.

Se trata de un lugar flexible con las necesidades básicas de conexión para un ambiente profesional de trabajo. No dejarás de estar conectado, pues todo el edificio cuenta con red Wi Fi.

ZONA FITNESS

BITLOFT cuenta con un gimnasio ubicado en el roof top, una de las amenidades más importantes que optimizan tu tiempo. Consiste en un

área con una vista increíble, con las instalaciones y equipo necesarios para que realices tu entrenamiento a la hora que lo decidas.

ÁREA COMERCIAL

El área comercial consta de cuatro locales comerciales, dos de ellos se encuentran sobre Avenida Colón y los otros dos sobre la calle Montenegro, uno a doble altura con un tapanco de

25 m²., localizados en una construcción de un nivel con valor histórico, del cual se conserva la fachada, a la cual se le da un acabado final que brinda una apariencia actual.

Una comunidad que necesita de la tecnología e innovación en cada aspecto de su vida



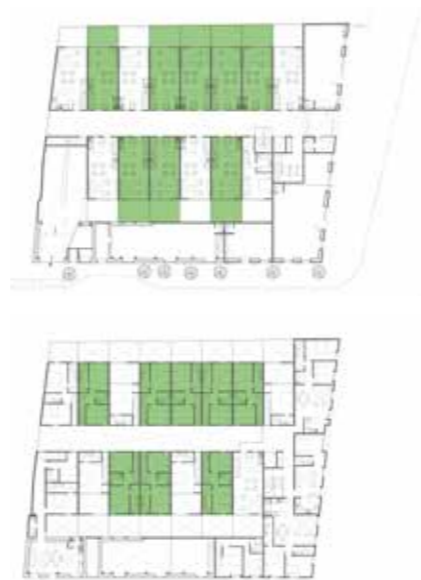


Planta baja



Planta alta

39.61 m² Planta baja
 39.61 m² Planta alta
 12.89 m² Patio / terraza
 92.11 m² Superficie total



Cocina integral
 Sala comedor
 Área de lavado
 Patio / terraza

2 recámaras
 2 baños completos
 Estacionamiento
 para 1 auto

Departamento Tipo 1





Departamento Tipo 2



Una planta

49.49 m² Única planta
 2.4 m² Patio / terraza
 51.89 m² Superficie total



Cocina integral
 Sala comedor
 Balcón
 1 recámaras

1 baños completos
 Estacionamiento
 para 1 auto

Departamento Tipo 3

39.61 m² Planta baja
39.61 m² Planta alta
8.70 m² Patio techado
33.18 m² Terraza
121.1 m² Superficie total



Cocina integral
Sala comedor
Balcón
2 recámaras
2 baños completos

Roof garden
Área de lavado
Estacionamiento
para 1 auto



Planta baja



Planta alta



Planta roof garden



Acabados

ESTRUCTURA

- Columnas y travesaños de concreto
- Losas de concreto

COCINA

- Cocina con frentes de tablero nogal terracota y cajones color gris con cubierta de laminado plástico Kober.
- Equipo de cocina Marca Mabe

BAÑO

- Mobiliario y accesorios de baño marca Urrea

MÁRMOL

- Cubierta de mármol Fiorito Puebla en muebles de baño

CARPINTERÍA

- Los muebles son fabricados de melamina vesto texturizada con canto enchapados con PVC termofusionado
- Puertas de recámaras, baños, servicios y locales en melamina vesto texturizada, con cubre canto de PVC termofusionado, marco de melamina vesto texturizado con cubre canto PVC termofusionado

ALUMINIO

- Ventanas de aluminio anodizado color negro con vidrio recocido 6 mm, incoloro

TEMPLADOS

- Cancelería de baño con vidrio templado de 6 mm., incoloro

HERRERÍA

- Puerta de ingreso a departamentos y roof garden de herrería hecha a base de tambor de tubular metálico con cubierta de lámina en ambas caras
- Barandales y pasamanos hechos a base de solera de 2" x 1/4" y redondo liso de 1/2"

AIRE ACONDICIONADO

- Preparaciones para equipos de aire acondicionado en recámaras principales (no incluye equipos ni cableado)

ASCENSOR DEL CONJUNTO

- Ascensor con paredes y puertas en acero inoxidable, zoclos de acero inoxidable pulido; pared con espejo claro y pasamanos en pared

PISOS

- Piso marca Inter ceramic modelo Brunei Gray formato 60 x 60 en área de día, baños, coworking, locales comerciales y caseta
- Recubrimiento marca Inter ceramic modelo Brunei Gray en área húmeda de baños
- Piso laminado de madera de encino en área de noche y gimnasio
- Tablones de madera de encino en escaleras interiores
- Piso marca Inter ceramic modelo Wheelhouse Breech formato 40 x 40 en áreas exteriores
- Piso de concreto aparente en escaleras abiertas de los roof garden, y áreas comunes

MUROS

- Muros de block hueco aparente en el interior de los departamentos
- Muros de adobe existentes en finca histórica con acabado enjarre pulido
- Muros de las fachadas en acabado enjarre pulido con color gris
- Muros de los sótanos en concreto aparente
- Área húmeda azulejo Inter ceramic, modelo Brunei Gray 40 x 25

Tu vida
en un
sólo lugar

bitloft + CO•Living
COMUNIDAD AUTÓNOMA



bitloft
COMUNIDAD AUTÓNOMA

Cristóbal Colón 590
Col. Mexicaltzingo, Guadalajara



Av. Providencia 2637, Providencia, Guadalajara, Jal,
Tel. 33 3650 2050