

SIE7E
SEI6
CIN50
MADERO®
HIGH END LIVING

VIVE
EL PRIMER
CUADRO DE
LA CIUDAD



18 EXCLUSIVOS DEPARTAMENTOS HASTA 108m²



Muros Independientes
Pacios Interiores

Zen Lounge

Estacionamiento privado

Elevador

Galería de arte
Coffee Station
Beer garden
Área de yoga
Zona de lectura
Wi-fi de alta velocidad
Cocineta equipada
Juegos de mesa
Vista panorámica

GARANTÍA **SÓLIDA** **DE TU INVERSIÓN**



Más de 50 años de experiencia en el ramo de la construcción de obra pública, obra corporativa e institucional por parte de sus socios fundadores.



Desarrollos inmobiliarios llave en mano. Proyecto, gestión, ingeniería, construcción y comercialización.



Urbania arquitectos (1999) con más de 20 años de experiencia en el campo del diseño arquitectónico y planeación urbana. Así mismo, en la gestión integral de los proyectos en todas las instancias que forman el desarrollo urbano.

PROYECTO



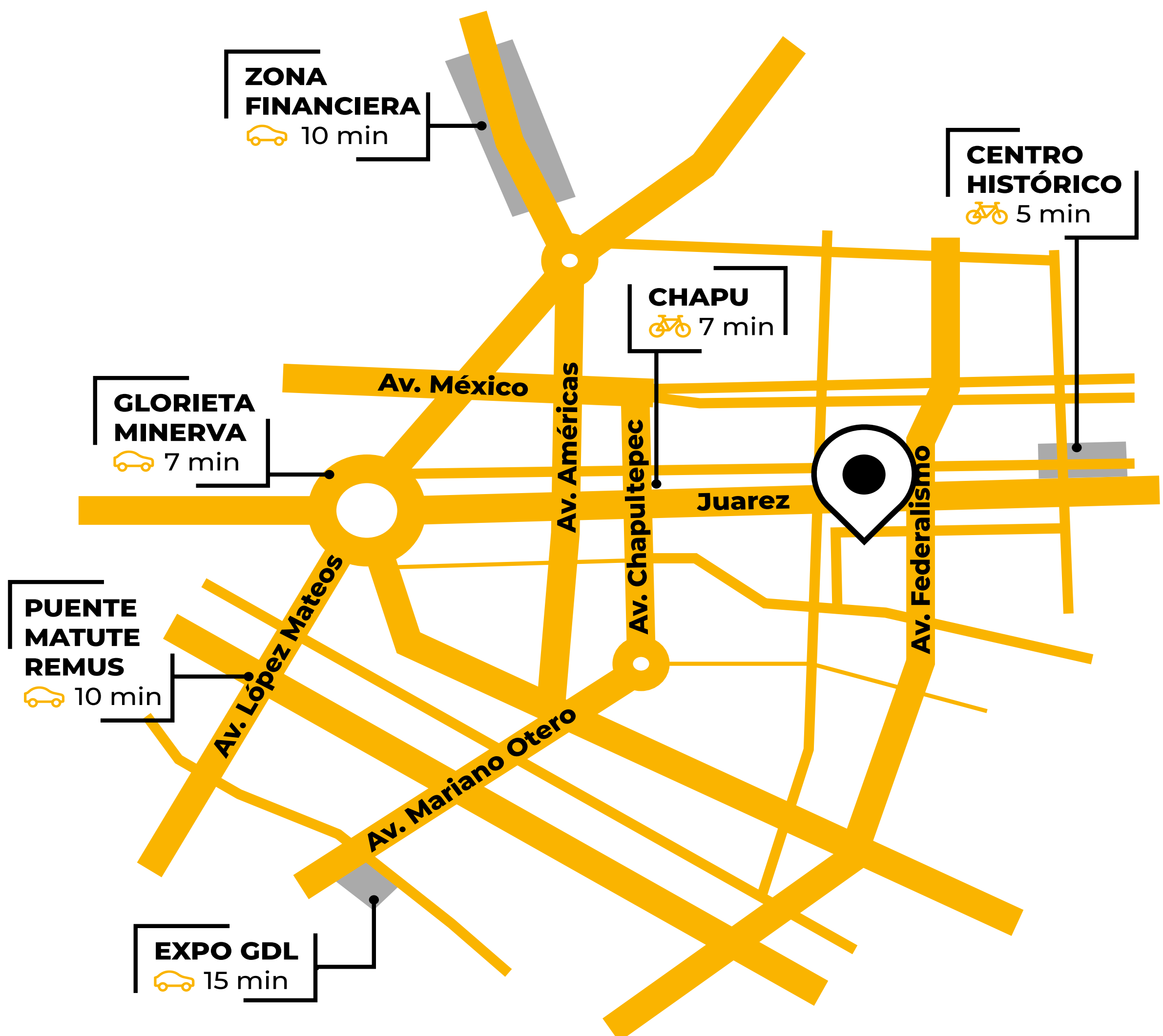
765 MADERO[®] es un espacio habitacional dentro de la zona 1 en el centro de Guadalajara, ubicado en la calle de Madero en la colonia Americana.

Dotado de áreas verdes formadas a partir de una solución arquitectónica eficaz, **765 MADERO**[®] identifica la importancia de cómo un desarrollo de lofts puede tener muros privados independientes formados a través del elemento fundamental de la arquitectura tapatía.

Al igual que las principales capitales del mundo como Lisboa, París, Londres, Ciudad de México, Madrid, entre otras, Guadalajara toma el concepto urbanístico de revitalizar el primer cuadro de la ciudad-capital a través de proyectos que convivan con la esencia cultural y arquitectónica del lugar.

765 MADERO[®] está insertado en esa lógica en el primer cuadrante de la ciudad de Guadalajara.

UBICACIÓN



A pocos metros, tendrás acceso a una estación de MiBici, líneas 1 y 2 del tren ligero y rutas de autobús colectivo y trolebuses. Acceso inmediato a vialidades importantes como Av. Juárez, Av. Federalismo y Av. de la Paz.

Podrás encontrar a menos de un radio de 1 km diversas opciones de Hospitales y servicios de atención médica en caso de ser necesario.

Al estar en el centro de la ciudad de Guadalajara, estarás a minutos de sitios de interés culturales y de entretenimiento.



Da click y encontráranos en google maps

SIE7E
SEI6
CIN50
MADERO®
HIGH END LIVING



TU ESTILO

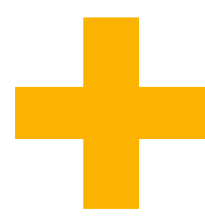
SIE7E
SEI6
CIN50
MADERO®
HIGH END LIVING

DE VIDA



EN EL PRIMER CUADRO DE LA CIUDAD

ARQUITECTURA DE VANGUARDIA



ELEMENTOS REPRESENTATIVOS DE LA ZONA

El diseño de **765 MADERO**[®] permite optimizar el espacio respetando la privacidad en cada uno de los 5 módulos mediante muros independientes (no compartes muro con tu vecino), divididos por patios interiores y circulaciones con amplias áreas verdes en una perfecta y armónica convivencia.

765 MADERO[®] cuenta con elevador a cada uno de los niveles para la comodidad de quienes conformen nuestra comunidad. Cada departamento cuenta con un cajón de estacionamiento en el primer nivel para mayor seguridad de tu patrimonio.



Las dimensiones en el plano podrían tener ligeras variaciones por cuestiones de ajustes de obra, siempre para mejora del proyecto final. Mobiliario sugerido. Los arquitectos/desarrolladores se reservan la posibilidad de hacer cambios a las tipologías durante la construcción. Todos los acabados y materiales pueden ser sustituidos por otros de marca, especificación y calidad similar.

EL TAMAÑO IDEAL

SIE7E
SEI6
CIN50
MADERO[®]
HIGH END LIVING



AMPLIAS RECÁMARAS



1

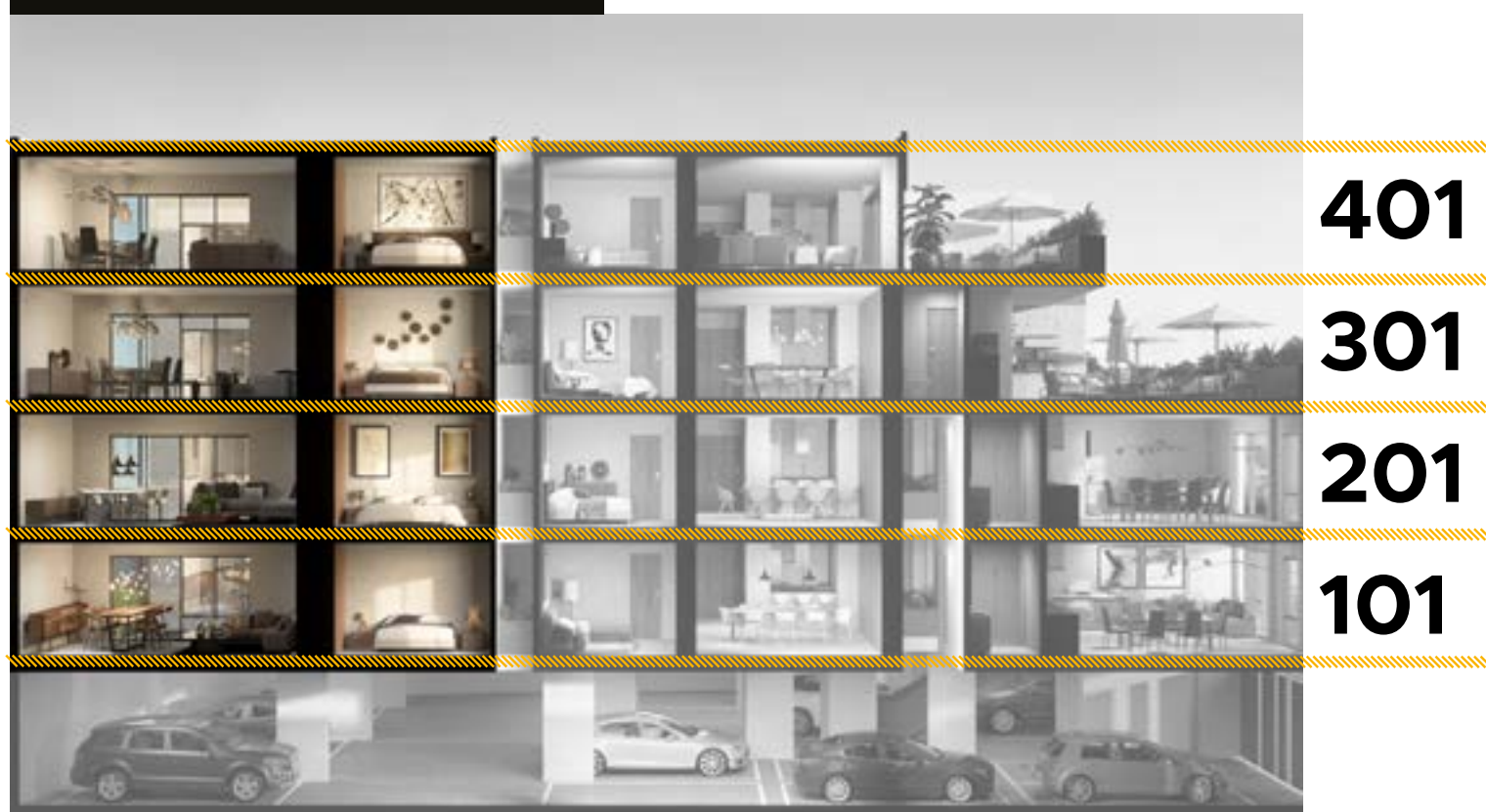
MÓDULO

DEPARTAMENTOS 101 - 401

SUPERFICIE:
76.25 m²

SIE7E
SEI6
CIN50
MADERO[®]
HIGH END LIVING

VISTA TRANSVERSAL



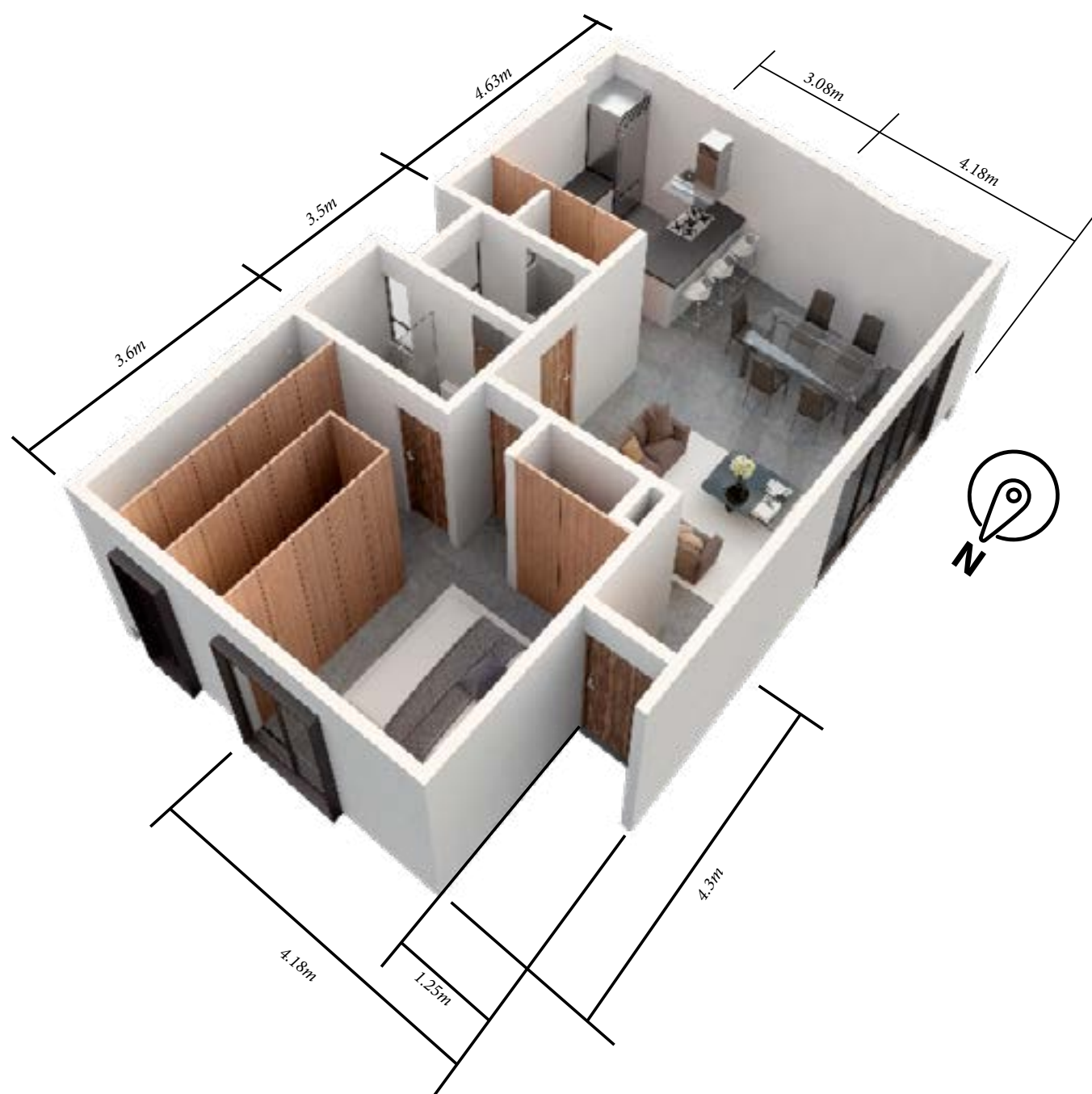
VISTA AÉREA



Calle Madero

DEPARTAMENTO MODULABLE

OPCIÓN GRAN RECÁMARA



CARACTERÍSTICAS

- > Sala.
- > Comedor.
- > Cocina.
- > 1 Recámara.
- > Estudio (opcional)
- > 1.5 baños.
- > Área de lavado.
- > Cajón de estacionamiento.

Las dimensiones en el plano podrían tener ligeras variaciones por cuestiones de ajustes de obra, siempre para mejora del proyecto final. Mobiliario sugerido. Los arquitectos/ desarrolladores se reservan la posibilidad de hacer cambios a las tipologías durante la construcción. Todos los acabados y materiales pueden ser sustituidos por otros de marca, especificación y calidad similar.

2

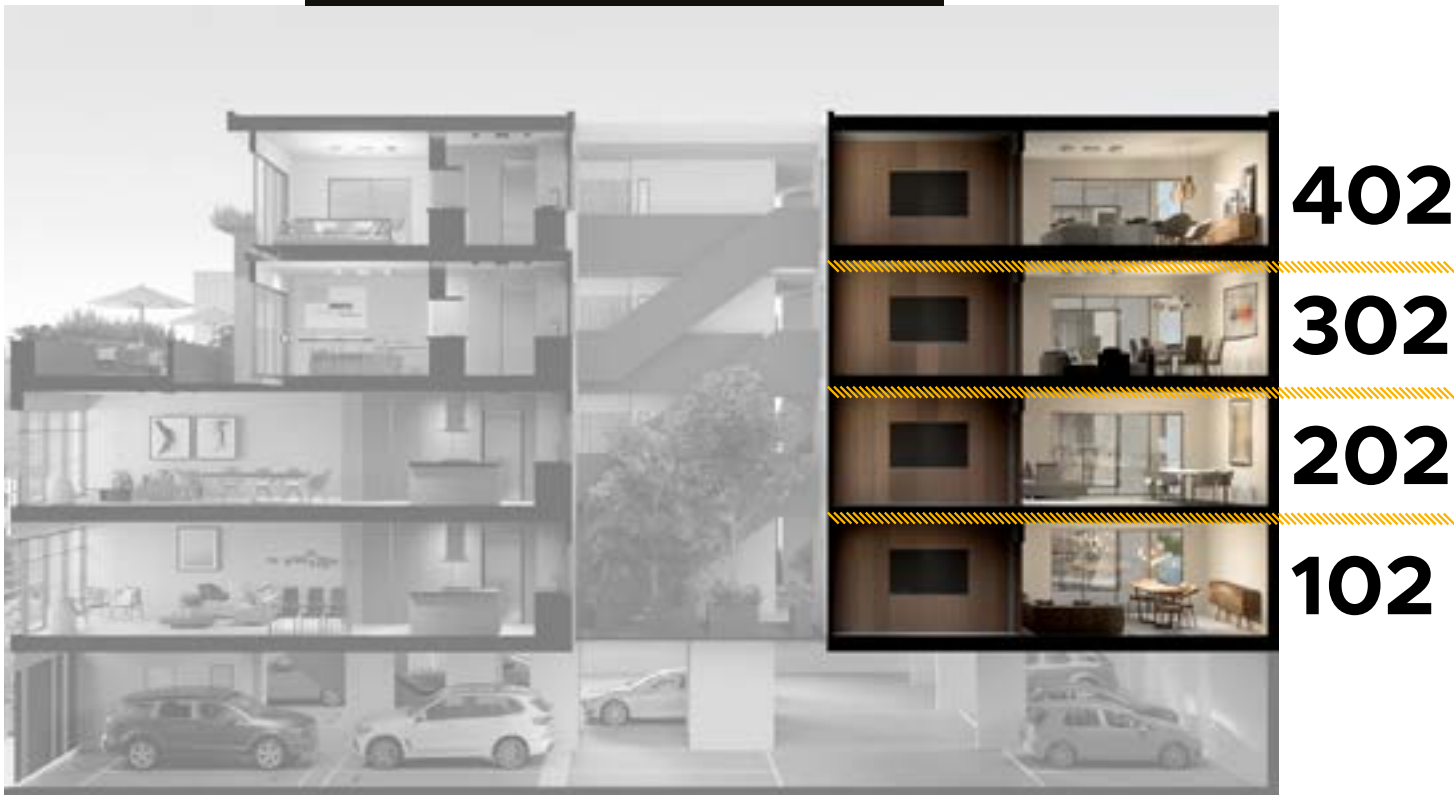
MÓDULO

DEPARTAMENTOS 102 - 402

SUPERFICIE:
77.42 m²

SIE7E
SEI6
CIN50
MADERO[®]
HIGH END LIVING

VISTA TRANSVERSAL



VISTA AÉREA



Calle Madero

DEPARTAMENTO MODULABLE

OPCIÓN RECÁMARA + ESTUDIO



OPCIÓN GRAN RECÁMARA



CARACTERÍSTICAS

- > Sala.
- > Comedor.
- > Cocina.
- > 1 Recámara.
- > Estudio (opcional)
- > 1.5 baños.
- > Área de lavado.
- > Cajón de estacionamiento.

Las dimensiones en el plano podrían tener ligeras variaciones por cuestiones de ajustes de obra, siempre para mejora del proyecto final. Mobiliario sugerido. Los arquitectos/desarrolladores se reservan la posibilidad de hacer cambios a las tipologías durante la construcción. Todos los acabados y materiales pueden ser sustituidos por otros de marca, especificación y calidad similar.

3

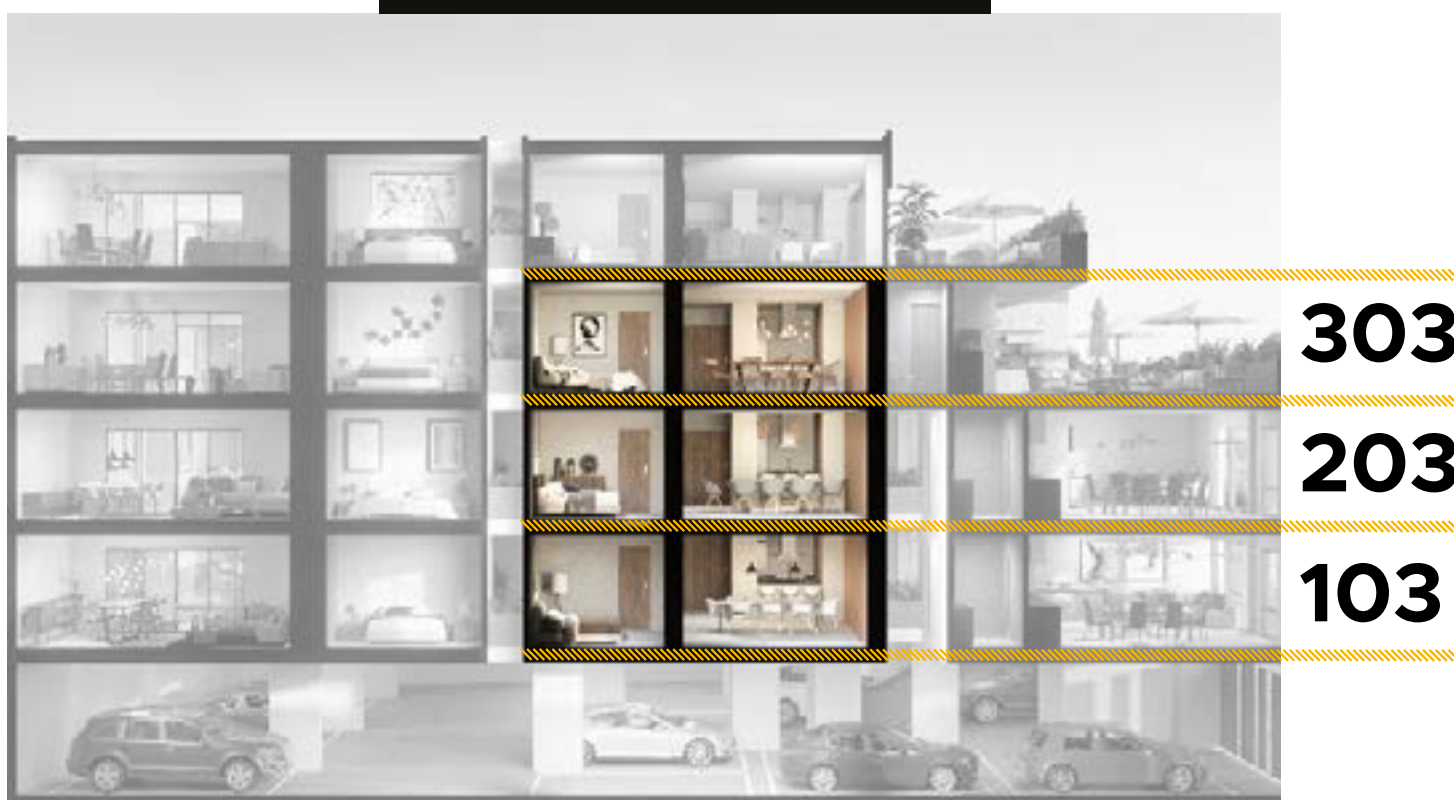
MÓDULO

DEPARTAMENTOS 103 - 303

SUPERFICIE:
64.07 m²

SIE7E
SEI6
CIN50
MADERO[®]
HIGH END LIVING

VISTA TRANSVERSAL



VISTA AÉREA



CARACTERÍSTICAS

- > Sala.
- > Comedor.
- > Cocina.
- > 1 Recámara con vestidor y baño completo.
- > Área de lavado.
- > Cajón de estacionamiento.

Las dimensiones en el plano podrían tener ligeras variaciones por cuestiones de ajustes de obra, siempre para mejora del proyecto final. Mobiliario sugerido. Los arquitectos/desarrolladores se reservan la posibilidad de hacer cambios a las tipologías durante la construcción. Todos los acabados y materiales pueden ser sustituidos por otros de marca, especificación y calidad similar.

3

MÓDULO

DEPARTAMENTO + TERRAZA

SUPERFICIE:

64.07 m²

+TERRAZA:

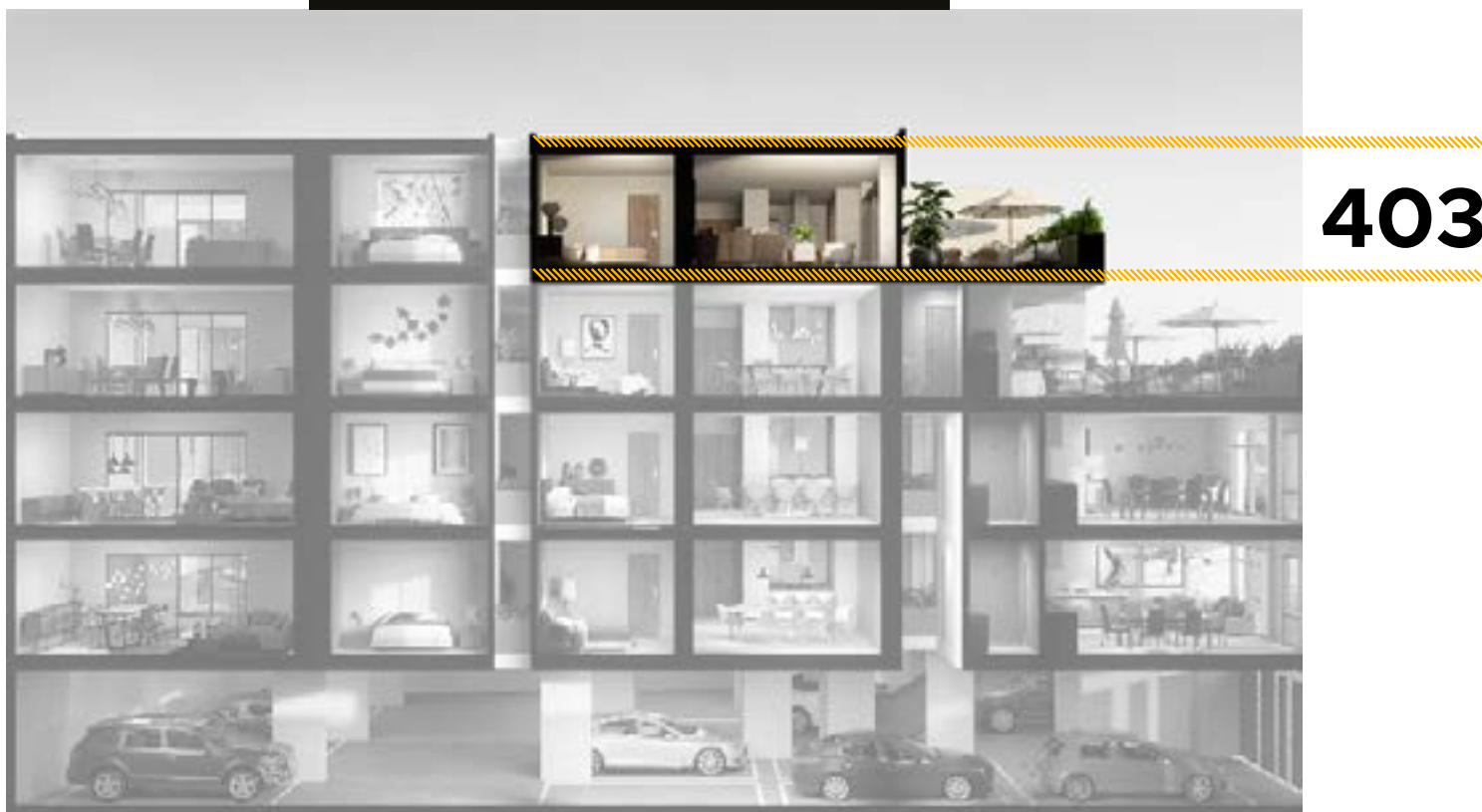
34.32 m²

SUPERFICIE:

98.39 m²

SIE7E
SEI6
CIN50
MADERO®
HIGH END LIVING

VISTA TRANSVERSAL



VISTA AÉREA



CARACTERÍSTICAS

- > Sala.
- > Comedor.
- > Cocina.
- > 1 Recámara con vestidor y baño completo.
- > Área de lavado.
- > Cajón de estacionamiento.
- > Terraza.

Las dimensiones en el plano podrían tener ligeras variaciones por cuestiones de ajustes de obra, siempre para mejora del proyecto final. Mobiliario sugerido. Los arquitectos/desarrolladores se reservan la posibilidad de hacer cambios a las tipologías durante la construcción. Todos los acabados y materiales pueden ser sustituidos por otros de marca, especificación y calidad similar.

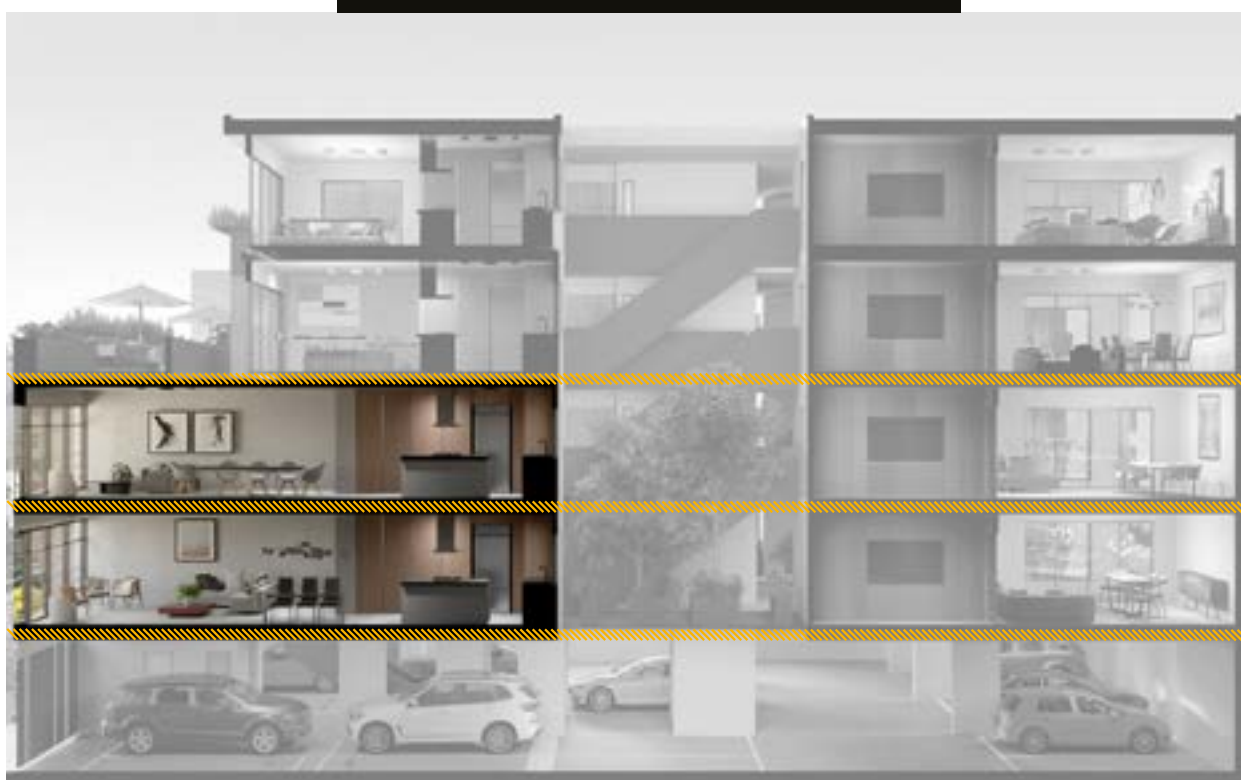
4 MÓDULO

DEPARTAMENTOS CON 2 RECÁMARAS 104-204

SUPERFICIE:
108.27 m²

SIE7E
SEI6
CIN50
MADERO[®]
HIGH END LIVING

VISTA TRANSVERSAL



204

104

VISTA AÉREA



Calle Madero



CARACTERÍSTICAS

- > 2 Recámaras.
- > Sala.
- > Comedor.
- > Cocina.
- > 2 Recámaras completos (uno en recámara principal).
- > Área de lavado.
- > Balcón.
- > Cajón de estacionamiento.

Las dimensiones en el plano podrían tener ligeras variaciones por cuestiones de ajustes de obra, siempre para mejora del proyecto final. Mobiliario sugerido. Los arquitectos/desarrolladores se reservan la posibilidad de hacer cambios a las tipologías durante la construcción. Todos los acabados y materiales pueden ser sustituidos por otros de marca, especificación y calidad similar.

4 MÓDULO

DEPARTAMENTO + TERRAZA

SUPERFICIE:

67.79 m²

+TERRAZA:

14.12 m²

SUPERFICIE:

81.91 m²

SIE7E
SEI6
CIN50
MADERO[®]
HIGH END LIVING

VISTA TRANSVERSAL



VISTA AÉREA



CARACTERÍSTICAS

- > Sala.
- > Comedor.
- > Cocina.
- > 1 Recámara tipo estudio.
- > Baño completo + vestidor.
- > Cajón de estacionamiento.
- > Terraza.

Las dimensiones en el plano podrían tener ligeras variaciones por cuestiones de ajustes de obra, siempre para mejora del proyecto final. Mobiliario sugerido. Los arquitectos/ desarrolladores se reservan la posibilidad de hacer cambios a las tipologías durante la construcción. Todos los acabados y materiales pueden ser sustituidos por otros de marca, especificación y calidad similar.

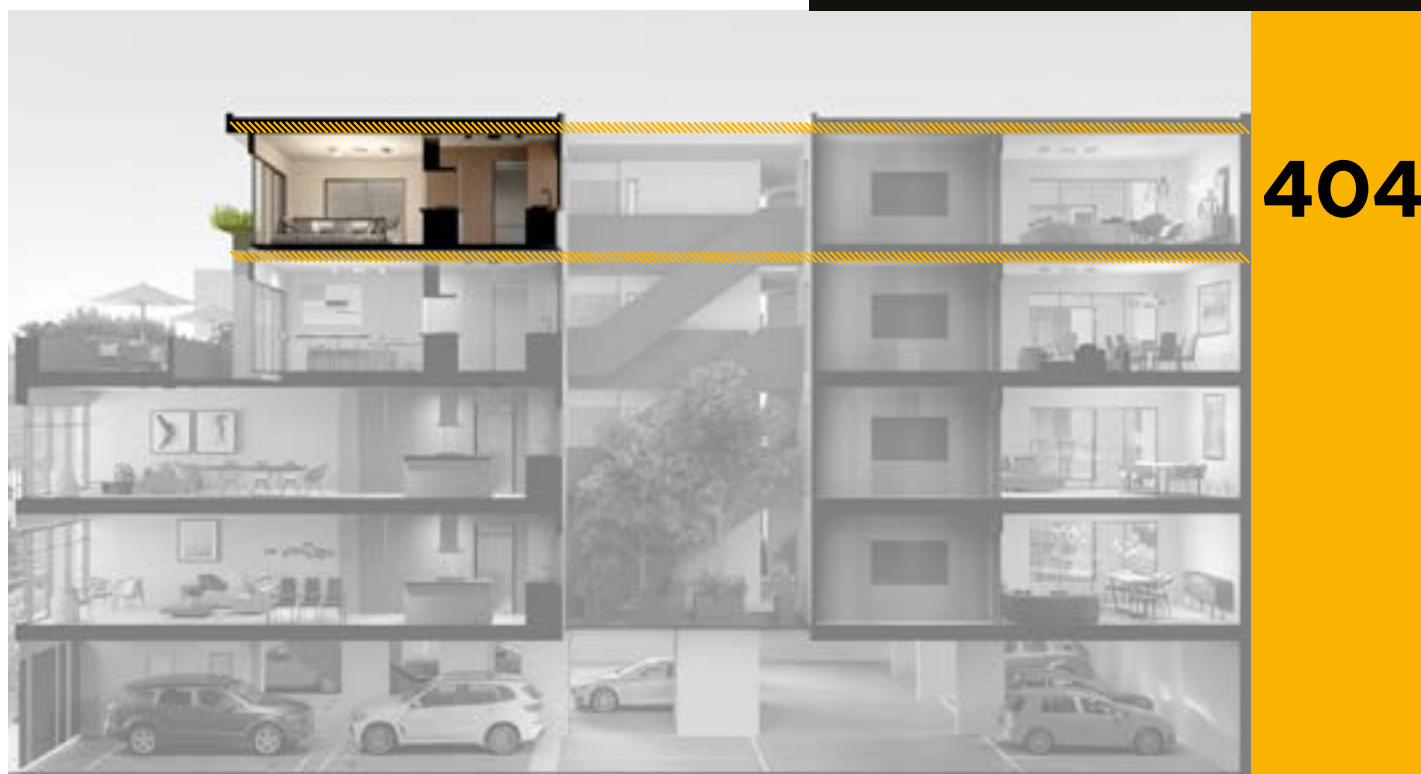
4 MÓDULO

DEPARTAMENTO + TERRAZA

SUPERFICIE:
67.90m²
+TERRAZA: **11.89 m²**
SUPERFICIE:
79.79 m²

SIE7E
SEI6
CIN50
MADERO[®]
HIGH END LIVING

VISTA TRANSVERSAL



VISTA AÉREA



Calle Madero



CARACTERÍSTICAS

- > Sala.
- > Comedor.
- > Cocina.
- > 1 Recámara tipo estudio.
- > Baño completo + vestidor.
- > Cajón de estacionamiento.
- > Terraza.

Las dimensiones en el plano podrían tener ligeras variaciones por cuestiones de ajustes de obra, siempre para mejora del proyecto final. Mobiliario sugerido. Los arquitectos/ desarrolladores se reservan la posibilidad de hacer cambios a las tipologías durante la construcción. Todos los acabados y materiales pueden ser sustituidos por otros de marca, especificación y calidad similar.

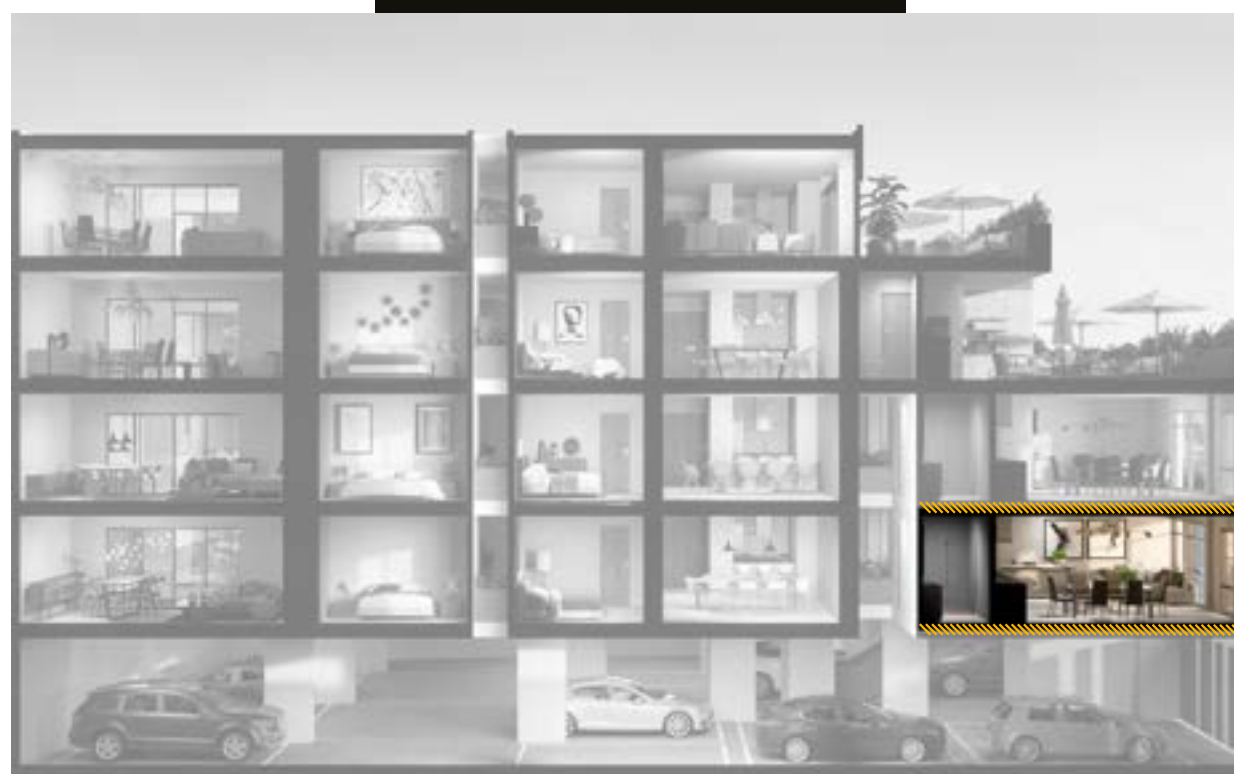
5 MÓDULO

BALCÓN CON VISTA ESPECTACULAR

SIE7E
SEI6
CIN50
MADERO®
HIGH END LIVING

SUPERFICIE:
67.90m²
+TERRAZA: **11.89 m²**
SUPERFICIE:
79.79 m²

VISTA TRANSVERSAL



105

VISTA AÉREA



Calle Madero



**BALCÓN
CON VISTA
ESPECTACULAR**

CARACTERÍSTICAS

- > Sala.
- > Comedor.
- > Cocina.
- > 1 Recámara con baño completo.
- > Estudio.
- > 2 Baños completos.
- > Área de lavado.
- > Balcón.
- > Cajón de estacionamiento.

Las dimensiones en el plano podrían tener ligeras variaciones por cuestiones de ajustes de obra, siempre para mejora del proyecto final. Mobiliario sugerido. Los arquitectos/ desarrolladores se reservan la posibilidad de hacer cambios a las tipologías durante la construcción. Todos los acabados y materiales pueden ser sustituidos por otros de marca, especificación y calidad similar.

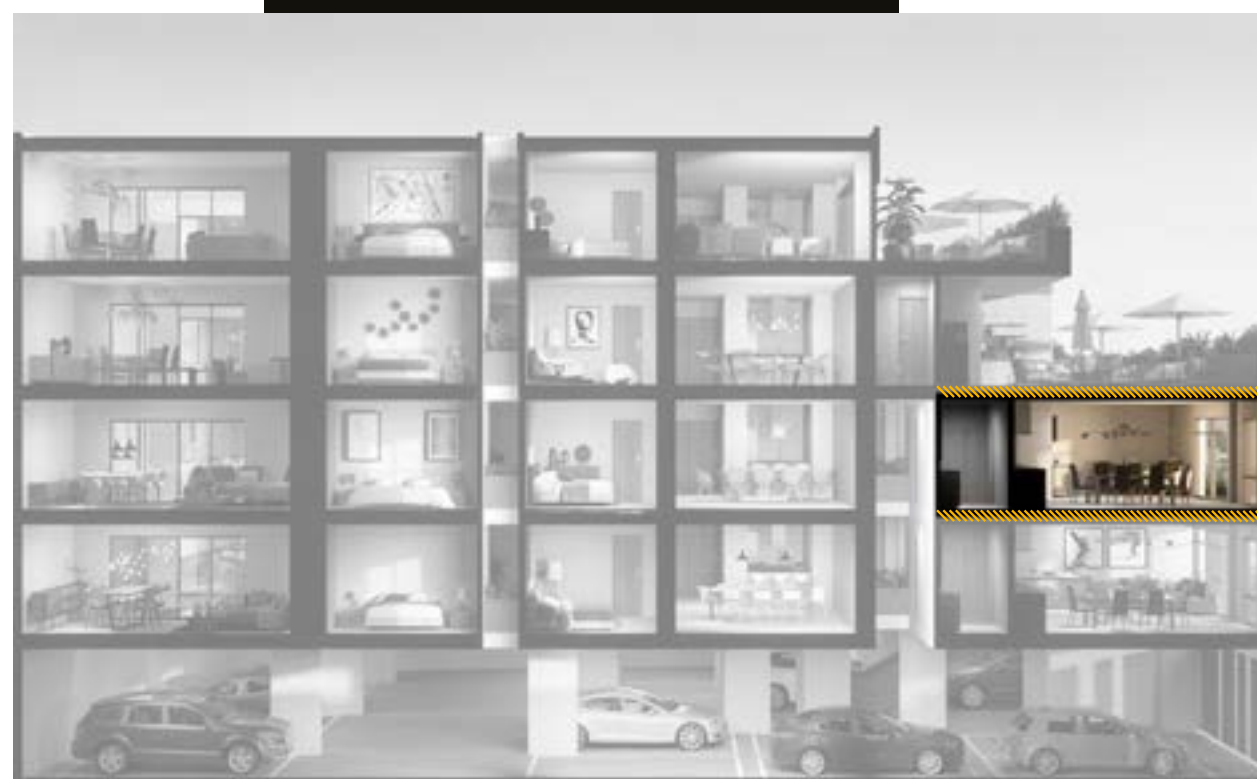
5 MÓDULO

DEPARTAMENTO 205

SUPERFICIE:
84.25 m²

SIE7E
SEI6
CIN50
MADERO[®]
HIGH END LIVING

VISTA TRANSVERSAL



205

VISTA AÉREA



Calle Madero



**BALCÓN
CON VISTA
ESPECTACULAR**

CARACTERÍSTICAS

- > Sala.
- > Comedor.
- > Cocina.
- > 1 Recámara con baño completo.
- > Estudio.
- > 2 Baños completos.
- > Área de lavado.
- > Balcón.
- > Cajón de estacionamiento.

Las dimensiones en el plano podrían tener ligeras variaciones por cuestiones de ajustes de obra, siempre para mejora del proyecto final. Mobiliario sugerido. Los arquitectos/desarrolladores se reservan la posibilidad de hacer cambios a las tipologías durante la construcción. Todos los acabados y materiales pueden ser sustituidos por otros de marca, especificación y calidad similar.



ZEN LOUNGE

Cuenta con una amplia terraza para disfrute de quienes habiten 765 MADERO®. Con vista al paisaje urbano podrás observar el Templo Expiatorio, el Museo de las Artes, el Parque Rojo y más, mientras disfrutas de todos los amenities.



SUPERFICIE AIRE LIBRE + SUPERFICIE TECHADA: **121.18 m²**

VISTA TRANSVERSAL



VISTA AÉREA



Calle Madero

CARACTERÍSTICAS

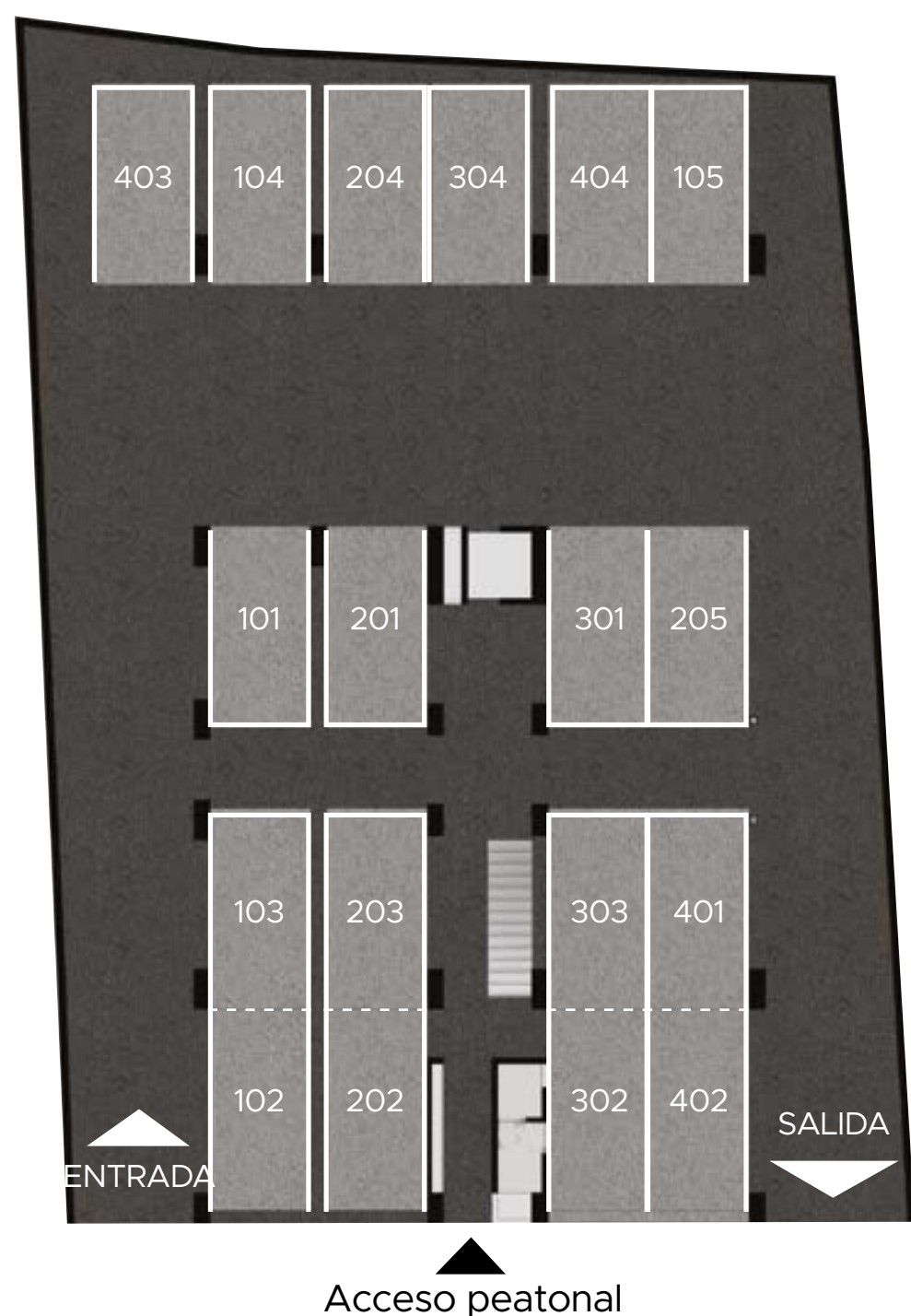
- > Concineta para preparación.
- > Frigobar.
- > 2 Baños.
- > Lavabos.
- > Galería de arte.
- > Coffee station.
- > Beer garden.
- > Área de yoga.
- > Wi-Fi.
- > Vista panorámica.

Las dimensiones en el plano podrían tener ligeras variaciones por cuestiones de ajustes de obra, siempre para mejora del proyecto final. Mobiliario sugerido. Los arquitectos/ desarrolladores se reservan la posibilidad de hacer cambios a las tipologías durante la construcción. Todos los acabados y materiales pueden ser sustituidos por otros de marca, especificación y calidad similar.

ESTACIONAMIENTO

(A NIVEL DE CALLE)

SIE7E
SEI6
CIN50
MADERO®
HIGH END LIVING



Un cajón de estacionamiento para cada uno de los departamentos ubicados en el primer nivel de 765 Madero.

CONSERJERÍA

10.26m²

DE SUPERFICIE

Conserjería con ingreso independiente equipada con dormitorio, cocineta y baño completo.



Las dimensiones en el plano podrían tener ligeras variaciones por cuestiones de ajustes de obra, siempre para mejora del proyecto final. Mobiliario sugerido. Los arquitectos/desarrolladores se reservan la posibilidad de hacer cambios a las tipologías durante la construcción. Todos los acabados y materiales pueden ser sustituidos por otros de marca, especificación y calidad similar.

ACABADOS

CIMENTACIÓN

- Desplante del edificio sobre material mejorado con suelo cemento.
- Zapata corrida de concreto armado en el perímetro del terreno.
- Zapatas aisladas de concreto armado y contratrabes.

RECUBRIMIENTOS

- Piso de concreto pulido en zona de estacionamiento.
- Piso con recubrimiento cerámico en terraza común.
- Mármol Santo Tomás en interior de departamentos.
- Zoclo de melamina Foil.
- Recubrimiento cerámico en zona de pasillos de intercomunicación entre departamentos.
- Azulejo en zona húmeda color blanco.
- Pintura vinílica marca Comex o similar en interiores y exteriores.
- Fachaleta color rojo solo en algunas partes de la fachada.
- Impermeabilización de azotea.

INSTALACIÓN ELÉCTRICA

- Canalización con poliducto naranja bicapa.
- Cable condulac o similar.
- Contactos y apagadores marca BTICINO o similar.
- Luminarias marca Tecnolite o similar.
- Canalización para equipo de A/A en recámara principal y sala-comedor.

ESTRUCTURA

- Muro perimetral de concreto armado, en zona de estacionamiento.
- Columnas y travesaños de concreto armado en todos los niveles.
- Losa aligerada en entrepisos.

EQUIPAMIENTO

- Cocina integral con cubierta de granito San Gabriel, incluye: tarja, llave mezcladora y parrilla eléctrica.
- Calentador de agua eléctrico.
- Lavadero.
- Salida eléctrica para lavadora y secadora.

ALUMINIO Y CRISTAL

- Ventanas de aluminio color negro con cristal claro de 6mm.
- Mosquiteros.
- Cancel de baño fabricado en cristal templado.
- Lunas flotadas.

INSTALACIÓN HIDRÁULICA

- Cisterna con capacidad de 50,000 lts.
- Bombas sumergibles.
- Sistema hidroneumático.
- Tubería hidráulica de polietileno termofusionada.

INSTALACIÓN SANITARIA

- Tubería de PVC pared gruesa.
- Registros pluviales.

INSTALACIÓN PLUVIAL

- Tanque de retención.
- Tubería de PVC pared gruesa.
- Registros pluviales.

ALBAÑILERÍA

- Muros de tabicón sólido pegado con mortero de cemento.
- Dalas y castillos de concreto.
- Aplanados en muros con mortero de cemento en exteriores.

MUEBLES DE BAÑO

- Mueble de baño con cubierta de mármol Santo Tomás y lavamanos del mismo material.
- Mezcladora tipo monomando marca MOEN o similar.
- Accesorios marca MOEN o similar.

CARPINTERÍA

- Puerta prefabricada con recubrimiento de melamina laminada Foil, con cerradura de seguridad.
- Puertas de intercomunicación con recubrimiento Foil.
- Closets prefabricados en melamina Foil, con puertas corredizas.

VARIOS

- Elevador para 8 pasajeros / 5 paradas.
- Escaleras con recubrimiento cerámico.
- Rejilla Irving en patios de áreas privativas de primer nivel y áreas comunes.
- Barandales metálicos en pasillos.
- Barra de concreto pulido en zona de terraza.
- Jardineras en zonas de terraza.
- Muros verdes en zonas de áreas privativas y áreas comunes en primer piso.
- Portones de seguridad metálicos de acceso vehicular.
- Caseta de vigilancia.
- Área de bodega general.
- Terraza de uso común.



SIE7E
SEI6
CIN50
MADERO®

HIGH END LIVING

**MUROS
VERDES
Y TERRAZAS**

TABLA DE ÁREAS DE MUROS VERDES

	Elemento	Área	Largo	Ancho	Alto	Piezas	Total	Unidad
	<i>Rejilla Irwin</i>							
■	Depto 101	1					14.93	m ²
	Depto 101	5					3.020	
	Depto 101	6					0.720	
	Depto 101	7					3.820	
							22.490	
■	Depto 102	4					13.510	m ²
	Depto 102	12					1.220	
	Depto 102	14					8.390	
							23.120	
■	Depto 103	9					22.690	m ²
■	Depto 104	8					8.770	m ²
■	Depto 105	10					4.190	m ²
	Depto 105	11					5.130	
							9.320	
■	Área común salida elevador	2					9.590	m ²
	Área común salida elevador	3					9.580	
	Área común escalera	13					11.720	
							30.890	

Total general: 117.280 m²

Costo por m²: \$20,000 MXN



MUROS VERDES Y TERRAZAS

SIE7E
SEI6
CIN50
MADERO®
HIGH END LIVING



Las dimensiones en el plano podrían tener ligeras variaciones por cuestiones de ajustes de obra, siempre para mejora del proyecto final. Mobiliario sugerido. Los arquitectos/ desarrolladores se reservan la posibilidad de hacer cambios a las tipologías durante la construcción. Todos los acabados y materiales pueden ser sustituidos por otros de marca, especificación y calidad similar.

SIE7E
SEI6
CIN50
MADERO®
HIGH END LIVING

Da click y encuentrános en
google maps



Calle Francisco I. Madero 765,
Col Americana, C.P.44160
Guadalajara, Jal.

Contáctanos vía whatasapp



33 3050 2050

BS

BLACK SHEEP